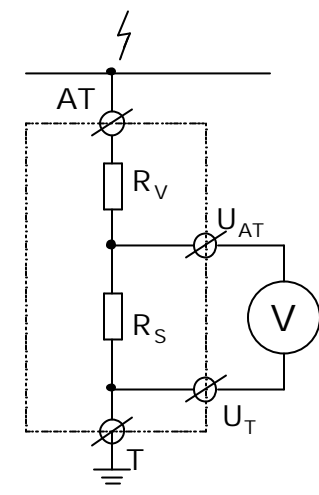
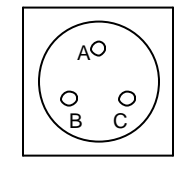


SCHEMA D'INSERIZIONE



POSIZIONAMENTO CONTATTI CONNETTORE



pin A - Uscita Voltmetro U_{AT}
 pin B - Uscita Voltmetro a massa U_T
 pin C - Massa T

- Ingresso: 3000 Vcc
- Uscita: 110V con $I_c=30$ mA
- Intervallo di misura: 0-4000V permanenti
- Classe di precisione: 1% a 20° C
- Temperatura di lavoro: -20....+50°C
- Comportamento al fuoco sec. spec. FS n°304241
- Rigidità dielettrica: 12kV, 50Hz, 60'' tra morsetto e massa, con i morsetti di terra e di uscita lasciati aperti
- Prova di tenuta alle tensioni impulsive: 25kV 1/50us con polarità positiva e negativa tra morsetti di linea e terra
- Morsetti di ingresso su isolatore in porcellana n.4 campane con bullone M12x35
- Morsetto di terra: M10x35
- Morsetti di uscita con connettore a saldare stagno IP 65 tipo MS 3102E222S
- Peso: 55 kg circa

MODIFICHE	REV.	DATA	DESCRIZIONE	FIRMA	MATERIALE: Acciaio inox	TRATT. TERM.: /	TRATT. SUP.: Verniciatura a polvere				
	1	23/08/99	Modificata prova di tenuta alle tensioni impulsive: da 2 kV a 25 kV.(errore di battitura su rev0)		 Strumenti elettrici di misura Tel. (02) 9986557 - Telefax (02) 9986425	TOLLERANZE GENERALI: UNI ISO 2768-c			RESPONSABILE	FIRMA	DATA
	2	29/06/00	Modificato isolatore da 2 a 4 campane Inserito tegolino di protezione Riportato posizionamento contatti connettore Inserito maniglie laterali			Fori: / Angoli: / Dim. Lineari: mm	DIS.	LUCA CROCI		23/07/99	
	3	25/07/00	Modificato dimensione ingombro isolatore Modificato dimensione ingombro tegolino Inserito peso totale		SCALA: /	Foglio 1 di 1	FORMATO A4	R.P.	PAOLO MIATELLO	23/07/99	
					DENOMINAZIONE: Partitore di tensione continua 3000 V / 110V - 30mA			CODICE: PR01.061.10 DIS. N.: DT-PR01.061.10/03			