



Amperometri termici a bimetallo

Maximum-demand meters

Serie THC

THC series



CARATTERISTICHE GENERALI / GENERAL FEATURES

COSTRUZIONE

MANUFACTURING

PRECISIONE INDICATORE A BIMETALLO

BIMETAL MOVEMENT ACCURACY

PRECISIONE INDICATORE ELETTROMAGNETICO

MOVING IRON MOVEMENT ACCURACY

TEMPO DI INTEGRAZIONE

DELAY TIME

TENSIONE DI ESERCIZIO

WORKING VOLTAGE

TENSIONE DI PROVA

TEST VOLTAGE

FREQUENZA

FREQUENCY

a norme CEI e IEC

according to CEI and IEC standards

± 3% del valore di fondo scala

±3% of full scale value

± 1.5% del valore di fondo scala

±1.5% of full scale value

15 minuti (standard), 8 minuti (a richiesta)

15 minutes (standard), 8 minutes (on request)

600V

600V

2 KV per 1' a 50 Hz

2 KV (for one minute at 50 Hz)

40 ÷ 50 ÷ 60 Hz

40 , 50 , 60 Hz

DIMENSIONI DI INGOMBRO / OVERALL DIMENSIONS

DIMENSIONI FRONTALI mm / FRONT DIMENSIONS mm

FORATURA PANNELLO mm / PANEL CUT-OUT mm

PROFONDITÀ D'INCASSO mm / MAX MOUNTING DEPTH mm



72 x 72

67 x 67

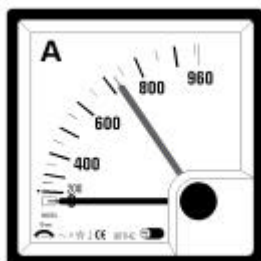
60



96 x 96

91 x 91

60



Amperometri Termici
Maximum-demand meters

Modello / Model

THC72

THC96



Amperometri Termici- elettromagnetici
Maximum-demand combined meters

Modello / Model

THEC72

THEC96

Portata (A)
Range (A)

Su TA rapporto (A)
On CT ratio (A)

6	-
12	10/5
18	15/5
30	25/5
48	40/5
72	60/5
120	100/5
180	150/5
300	250/5
480	400/5
720	600/5
1200	1000/5
fino a 12000	10000/5

Per valori superiori a 1200 A sono considerati normali tutti i multipli decimali di quelli indicati.
For ranges higher than 1200A, all decimal multiples of indicated values are considered as normal

A RICHIESTA / ON REQUEST

Coprimorsetti anti-infortunio / anti-accident protection

COME ORDINARE / HOW TO ORDER:

MODELLO / MODEL

TH_C

SCALA / SCALE

ESECUZIONI PARTICOLARI / PARTICULAR EXECUTIONS



FASE Italy Tel. (0039) 2 - 9986557 Fax. (0039) 2 - 9986425
Internet: <http://www.fase.it> E-MAIL: info@fase.it

Caratteristiche soggette a variazioni senza preavviso
Specifications are subject to change without notice

