

Indicatori per impieghi ferroviari

Indicators for railway applications



Modello **M140**

M140 model

CARATTERISTICHE GENERALI / GENERAL FEATURES

EQUIPAGGI

MOVEMENTS

DEVIAZIONE INDICI

POINTERS DEFLECTION

RESISTENZA ALLE VIBRAZIONI

VIBRATION RESISTANCE (rating)

RESISTENZA AGLI URTI

SHOCK RESISTANCE (rating)

GRADO DI PROTEZIONE

PROTECTION DEGREE

CLASSE DI PRECISIONE

ACCURACY

TENSIONE PROVA

TEST VOLTAGE

TEMPERATURA DI FUNZIONAMENTO

WORKING TEMPERATURE

TEMPERATURA DI IMMAGAZZINAMENTO

STORAGE TEMPERATURE

UMIDITÀ RELATIVA

RELATIVE HUMIDITY

COMPORAMENTO AL FUOCO

FIRE RESISTANCE

PESO

WEIGHT

MORSETTI

CONNECTING TERMINAL

ILLUMINAZIONE SCALA

INTERNAL LIGHTING

QUADRANTE

DIAL

INDICI

POINTERS

doppio equipaggio a bobina mobile con magnete autoschermato,

adatto a resistere a vibrazione caratteristiche dei mezzi rotabili

double moving coil indicator for railway application

240°

240°

vibrazioni di forma sinusoidale con ampiezza (mm)

ampiezza = 5mm per $f < 10$ Hz

accelerazione = 15 m/s^2 per $10 < f < 100$ Hz

width of sine waveform vibrations

width = 5 mm for $f < 10$ Hz

acceleration = 15 m/s^2 for $10 < f < 100$ Hz

accelerazioni max 50 m/s^2 nelle tre direzioni ortogonali

maximum acceleration on orthogonal direction 50 m/s^2

IP 55 (secondo CEI EN 60529)

IP 55 (according to CEI EN 60529)

1.5% del valore di fondo scala, riferita a 20°C (CEI EN 60051)

1.5% full scale value, referred to 20°C (according to CEI EN 60051)

2 kV a 50Hz per 1'

2 kV (for one minute at 50Hz)

-25°C ÷ +70°C

-25°C ÷ +70°C

-40°C ÷ +85°C

-40°C ÷ +85°C

< 95% a 40°C

< 95% at 40°C

secondo specifica FS 304142

according to FS 304142

900 g

900 g

con vite M4 per capicorda ad occhiello ø4

by ø4 ring tongue cable terminal

lampade Ba7s 36V 3W; durata min.5000 ore; $V_{\text{alim.}} = 18\text{-}36 \text{ V}_{\text{cc}}$

Ba7s lamps 36 V 3W; min. duration 5000 hours; supply 18-36V_{cc}

fondo nero; divisioni, numeri e unità di misura bianchi

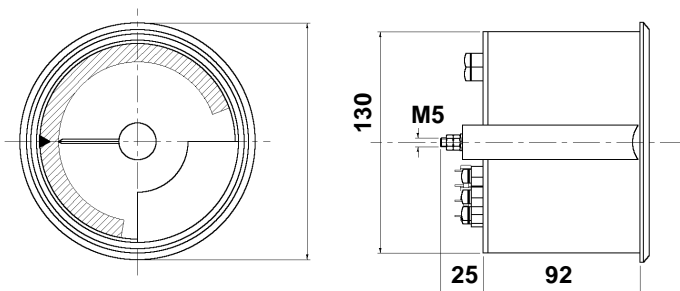
black background; scale, numbers and unit of measure white

indice di misura bianco; indice di predisposizione arancione

measure pointer white; predisposition pointer orange

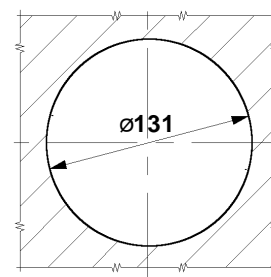
DIMENSIONI DI INGOMBRO

OVERALL DIMENSIONS



DIMA DI FORATURA

PANEL CUT-OUT



APPLICAZIONI / Applications

Indicatori per c.c. <i>DC meters</i>	Indicatori per c.a. con raddrizzatore a ponte incorporato <i>AC meters with incorporated full wave rectifier</i>
Portate dirette Da 60 mV a 500 Vcc Da 500 µA a 10 A <i>Direct ranges</i> From 60 mV to 500 Vcc From 500 µA to 10 A	Portate dirette (frequenza 40 ÷ 60Hz) Da 1 V a 500 Vca Da 1 mA a 10 A ca <i>Direct ranges (frequency 40 ÷ 60 Hz)</i> From 1 V to 500 Vca From 1 mA to 10 A ca
Su shunt da 10 A a 16000A <i>On shunt</i> from 10 A to 16000A	Su TA/1 o TA/5 da 5 a 6000A <i>On CT/1 or CT/5</i> from 5 to 6000A
Su partitore da 500 V a 4000 V <i>On divider</i> from 500 V to 4000 V	Indicatori di velocità e di giri <i>Tachometers and Round/min indicators</i> Portata: 1V ÷ 10 V ca 1 ÷ 10 mA <i>Range: 1V ÷ 10 V ca 1 ÷ 10 mA</i> Frequenza: 20 Hz ÷ 200Hz <i>Frequency: 20 Hz ÷ 200Hz</i>

CODICE <i>CODE</i>	TIPO STRUMENTO <i>KIND OF METER</i>	SCALA <i>SCALE</i>	PORTATA <i>RANGE</i>	RES. CORDONI <i>WIRES RESISTANCE</i>	N° MORSETTI <i>N° OF CLAMPS</i>	TENSIONE PROVA <i>TEST VOLTAGE</i>	NOTE <i>NOTES</i>
M140-001	Tripla amperometro <i>Triple-ammeter</i>	-0.6 / 0 / 1.2 kA 0-400A	10-0-10V / 1mA	/	8	2 kV	8 led gialli
M140-005	Doppio amperometro <i>Double-ammeter</i>	-0.6 / 0 / 1.2 kA	10-0-10V / 1mA	/	6	2 kV	/
M140-006	Doppio dinamometro <i>Double dynamometer</i>	150-0-300 kN	10-0-10V / 1mA	/	4	2 kV	/
M140-007	Doppio dinamometro <i>Double dynamometer</i>	100-0-100%	10-0-10V / 1mA	/	4	2 kV	/
M140-008	Doppio dinamometro <i>Double dynamometer</i>	250-0-500 kN	10-0-10V / 1mA	/	4	2 kV	/

SCHEMI DI INSERZIONE / CONNECTING DIAGRAMS
DISEGNO QUADRANTE / DIAL DRAWING

Vedi SE 002 00-rev0
Vedi DT-qu83.000.00/00

A RICHIESTA / ON REQUEST

Tensione di prova 9 kV / Test voltage 9 kV

Illuminazione interna tramite lampada elettroluminescente, lampada ad incandescenza, corona led
Internal lighting by electroluminescent foil, light bulb, led

COME ORDINARE / HOW TO ORDER:

MODELLO / MODEL : **M140**
SCALA / SCALE : _____
PORTATA / RANGE : _____

