

Indicatori per impieghi ferroviari

Indicators for railway applications



Modello **M65**
M65 model

CARATTERISTICHE GENERALI / GENERAL FEATURES

EQUIPAGGIO

MOVEMENT

DEVIAZIONE INDICE

POINTER DEFLECTION

RESISTENZA ALLE VIBRAZIONI

VIBRATION RESISTANCE (rating)

RESISTENZA AGLI URTI

SHOCK RESISTANCE (rating)

GRADO DI PROTEZIONE

PROTECTION DEGREE

CLASSE DI PRECISIONE

ACCURACY

TENSIONE PROVA

TEST VOLTAGE

TEMPERATURA DI FUNZIONAMENTO

WORKING TEMPERATURE

TEMPERATURA DI IMMAGAZZINAMENTO

STORAGE TEMPERATURE

UMIDITÀ RELATIVA

RELATIVE HUMIDITY

COMPORAMENTO AL FUOCO

FIRE RESISTANCE

PESO

WEIGHT

MORSETTI

CONNECTING TERMINAL

ILLUMINAZIONE SCALA

INTERNAL LIGHTING

QUADRANTE

DIAL

INDICE

POINTER

a bobina mobile con magnete autoschermato,

adatto a resistere a vibrazione caratteristiche dei mezzi rotabili

moving coil indicator for railway application

240°

240°

vibrazioni di forma sinusoidale con ampiezza (mm)

$a = 25 / f$ per $1 < f < 10$ Hz

$a = 250 / f^2$ per $10 < f < 100$ Hz

width of sine waveform vibrations

$a = 25 / f$ per $1 < f < 10$ Hz

$a = 250 / f^2$ per $10 < f < 100$ Hz

accelerazioni max 50m/s^2 nelle tre direzioni ortogonali

maximum acceleration on orthogonal direction 50m/s^2

IP 55 (secondo CEI EN 60529)

IP 55 (according to CEI EN 60529)

1.5% del valore di fondo scala, riferita a 20°C (norma CEI EN 60051)

1.5% full scale value, referred to 20°C (according to CEI EN 60051)

2 kV a 50Hz per 1'

2 kV (for one minute at 50Hz)

-25°C ÷ +70°C

-25°C , +70°C

-40°C ÷ +80°C

-40°C , +80°C

< 95% a 40°C

< 95% at 40°C

secondo specifica FS 304142

according to FS 304142

250 g.

250 g.

con vite M4 per capicorda ad occhiello $\varnothing 4$

by $\varnothing 4$ ring tongue cable terminal

lampade Ba7s 36V 1.5W; durata min. 5000 ore; $V_{\text{alim.}} = 18 \div 36V_{\text{cc}}$

Ba7s lamps 36 V 1.5W; min. duration 5000 hours; supply $18 \div 36V_{\text{cc}}$

fondo nero; divisioni, numeri e unità di misura bianchi

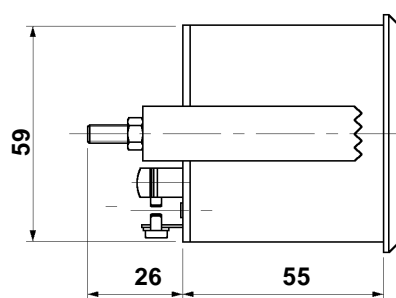
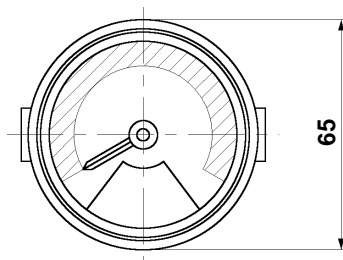
black background ; scale, numbers and unit of measure white

indice di misura colore bianco

measure pointer white

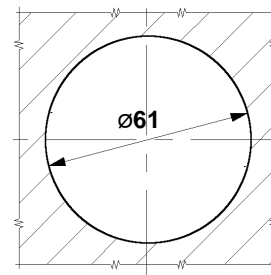
DIMENSIONI DI INGOMBRO

OVERALL DIMENSIONS



DIMA DI FORATURA

PANEL CUT-OUT



APPLICAZIONI / Applications

Indicatori per c.c. <i>DC meters</i>	Indicatori per c.a. con raddrizzatore a ponte incorporato <i>AC meters with incorporated full wave rectifier</i>
Portate dirette Da 60 mV a 500 Vcc Da 500 µA a 10 A <i>Direct ranges</i> From 60 mV to 500 Vcc From 500 µA to 10 A	Portate dirette (frequenza 40 ÷ 60Hz) Da 1 V a 500 Vca Da 1 mA a 10 A ca <i>Direct ranges (frequency 40 , 60 Hz)</i> From 1 V to 500 Vca From 1 mA to 10 A ca
Su shunt da 10 A a 16000A <i>On shunt</i> from 10 A to 16000A	Su TA/1 o TA/5 da 5 a 6000A <i>On CT/1 or CT/5</i> from 5 to 6000A
Su partitore da 500 V a 4000 V <i>On divider</i> from 500 V to 4000 V	Indicatori di velocità e di giri <i>Tachometers and Round/min indicators</i> Portata: 1V ÷ 10 V ca 1 ÷ 10 mA <i>Range: 1V , 10 V ca 1 , 10 mA</i> Frequenza: 20 Hz ÷ 200Hz <i>Frequency: 20 Hz , 200Hz</i>

CODICE <i>CODE</i>	TIPO STRUMENTO <i>KIND OF METER</i>	SCALA <i>SCALE</i>	PORTATA <i>RANGE</i>	RES. CORDONI <i>WIRES RESISTANCE</i>	N° MORSETTI <i>N° OF CLAMPS</i>	TENSIONE PROVA <i>TEST VOLTAGE</i>	NOTE <i>NOTES</i>
M65-003	Voltmetro per cc <i>DC Voltmeter</i>	0-40V	40V / 1mA	/	2	2 kV	/
M65-004	Amperometro per ca <i>AC Voltmeter</i>	0-500V	0-25V ca	/	2	2 kV	/

SCHEMI DI COLLEGAMENTO / WIRING DIAGRAMS
DISEGNO QUADRANTE / DIAL DRAWING

Vedi SE 002 00-rev0
Vedi DT-qu61.000.00/00

A RICHIESTA / ON REQUEST

Illuminazione interna tramite lampada elettroluminescente, lampada ad incandescenza, corona led
Internal lighting by electroluminescent foil, light bulb, led

COME ORDINARE / HOW TO ORDER:

MODELLO / MODEL : **M65** _____
 SCALA / SCALE : _____
 PORTATA / RANGE : _____

